

Scalix – Exchange Solution

Reduzierte Kosten - Verbesserte Zuverlässigkeit

Scalix arbeitet auf Grundlage bewährter Technologie und nutzt die offene Struktur von Linux. Dem Unternehmen bietet sich dadurch eine E-Mail- und Kalenderplattform mit einfacher Verwaltung, hoher Zuverlässigkeit und zahlreichen Funktionen. Die Scalix-Plattform kombiniert solide Technologien der Enterprise-Klasse mit bahnbrechenden Messaging-Innovationen. Scalix basiert auf der HP OpenMail-Technologie, die Scalix von Hewlett-Packard lizenziert hat. Diese in der Praxis bewährte Technologie wurde bereits von einigen der weltweit größten und anspruchsvollsten Unternehmen eingesetzt. Linux ist eine ausgezeichnete Plattform für die E-Mail-Infrastruktur und bietet im Vergleich zu anderen Betriebssystemen ein exzellentes Preis-Leistungsverhältnis sowie hohe Sicherheit, Zuverlässigkeit, Leistung und Flexibilität



Die Vorteile von Scalix

Unübertroffene Skalierbarkeit und Zuverlässigkeit

Scalix ermöglicht Unternehmen durch die Verwendung offener Standards und bewährter Technologie den Aufbau einer stabilen und skalierbaren Umgebung, die genügend Spielraum für zukünftige Änderungswünsche lässt. Scalix ist deshalb eine praktikable Lösung für Organisationen verschiedenster Größenordnungen.

100 % Funktionalität

Die Clients of Choice-Architektur von Scalix unterstützt nahezu jeden E-Mail-Client bei gleich bleibender Funktionalität und Datenintegrität. Das bedeutet uneingeschränkte Unterstützung gängiger Clients, wie z. B. Microsoft Outlook, sowie der umfassenden Palette verfügbarer POP- und IMAP-Clients. Benutzer können sich auf moderne Funktionen verlassen, wie z. B. Kalender und Terminplanung mit Free/Busy-Abfrage in Echtzeit, Kontakt- und Aufgabenverwaltung, öffentliche Ordner, Rich Text-Formatierung, Offline-Ordnersynchronisierung, sicherer Stellvertretungszugriff auf Kalender und E-Mail, E-Mail-Regeln und vieles mehr.

Unglaubliche Einsparungen

Mit Scalix können Unternehmen in vielen Bereichen wie z.B. Hardware, Software, Verwaltung, Migration und Support Kosten senken: . Diese Kosteneinsparungen werden durch eine Skalierbarkeit erreicht, die eine Server-Konsolidierung ermöglicht, hohe Zuverlässigkeit und geringere Komplexität sowie eine mühelose Verwaltung bietet und die bestehenden Investitionen der Kunden in E-Mail-bezogene Anwendungen und Services schützt.

Scalix-Kunden konnten die Betriebskosten der E-Mail-Umgebung um 30 bis 70 % senken. Für große Unternehmen bedeutet dies jährliche Einsparungen in Millionenhöhe.

Scalix Server

Einfache Verwaltung, Zuverlässigkeit und Sicherheit

Der Mail- und Kalender-Server von Scalix ermöglicht Unternehmen den Aufbau einer stabilen und skalierbaren Umgebung, die genügend Spielraum für zukünftige Änderungswünsche lässt .

Skalierbarkeit der Enterprise-Klasse

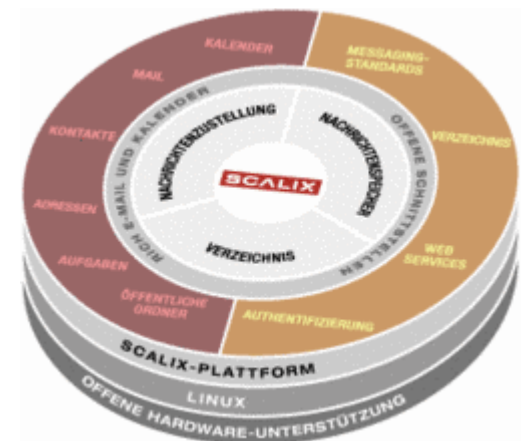
Konsolidieren Sie mit Scalix Server Dutzende von Workgroup-Servern auf einige kostengünstige Linux-Server. Steigen Sie auf eine rationalisierte Messaging-Lösung mit zentraler Verwaltung um – und Sie können die Kosten für verteilte

Systemkomplexität, redundante Hardware und kostspieliges Personal ersatzlos streichen. Scalix Server kann auch „abwärts skaliert“ werden und bietet so kleinen Unternehmen mit weniger als Hundert Benutzern kostengünstige E-Mail- und Kalenderdienste.

Open Systems Architecture

Scalix umfasst offene und anerkannte Industriestandards für Messaging, Web Services und das Internet. Folgende Standards werden unterstützt: SMTP, MIME, MAPI, POP, IMAP, HTTP, SSL, LDAP, XML und SOAP. Die Unterstützung der Standards gewährleistet eine umfassende Messaging-Kompatibilität, die Koexistenz in Umgebungen mit mehreren Anbietern und die nicht proprietäre Integration mit anderen Anwendungen und Diensten.

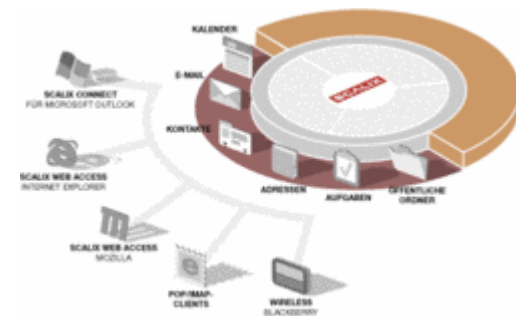
Das Engagement von Scalix für offene Standards erstreckt sich auf die gesamte IT-Branche. Scalix arbeitet eng mit Fremdanbieterpartnern zusammen, um herstellerunabhängige Lösungen zu testen und zu stützen.



Scalix- Clients of Choice

Jeder Client, Jedes Gerät - Jederzeit und überall

Scalix bietet optimale Auswahlmöglichkeiten und Flexibilität im Hinblick auf Client-Desktops und Mail-Schnittstellen. Dadurch können Unternehmen ihre Investitionen in Endbenutzerschulungen und ihre Erfahrungen mit den derzeit eingesetzten E-Mail-Clients voll ausschöpfen. Die Clients of Choice-Architektur ermöglicht die Interoperabilität von E-Mail-, Kalender- und Verzeichnisdiensten auf zahlreichen Clients und Desktops.



Clients werden uneingeschränkt unterstützt

Scalix bietet eine uneingeschränkte, transparente Unterstützung für gängige Clients, wie z. B. Microsoft Outlook 2003, XP und 2000, Internet-Zugang über Internet Explorer oder Mozilla, Wireless-Zugang über BlackBerry-Geräte sowie alle POP- und IMAP-Clients, wie z. B. Novell (Ximian) Evolution, Mozilla Mail, Eudora und Outlook Express.

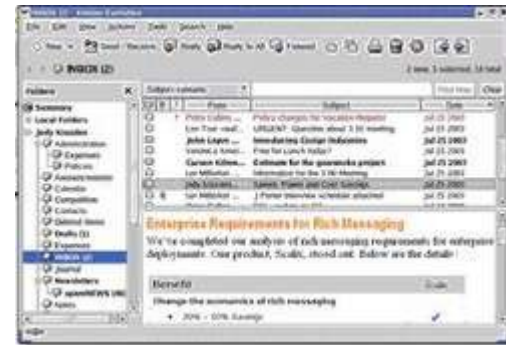
Vorteile für Endbenutzer

Scalix bietet eine native und transparente Unterstützung für die Funktionen, die Benutzeroberfläche und das Kommunikationsprotokoll jedes Mail-Clients. Dadurch ist gewährleistet, dass die Arbeit der Endbenutzer nicht unterbrochen wird und dass keine erneuten Benutzerschulungen erforderlich sind. Kunden können die Vorteile einer Umstellung ihrer E-Mail-Infrastruktur auf Linux nutzen und verfügen zugleich mit Windows, Linux, UNIX oder Macintosh über optimale Auswahlmöglichkeiten und Flexibilität auf den Desktops der Endbenutzer. Darüber hinaus können Endbenutzer zwischen verschiedenen E-Mail-Clients wechseln. Die Funktionsfähigkeit und der synchronisierte Zugriff auf ihre E-Mail-, Kalender- und Kontaktdaten und die Daten aus freigegebenen Ordnern werden dadurch nicht beeinträchtigt.

Scalix Connect für Outlook

Uneingeschränkte Unterstützung für Outlook User.

Scalix Connect für Outlook bietet uneingeschränkte Konnektivität zwischen Microsoft Outlook und dem Scalix Server. Scalix Connect ist mit Outlook 2003, XP und 2000 kompatibel, und durch die native MAPI-Unterstützung ist die Kompatibilität einzelner Funktionen mit der gesamten Funktionspalette von Outlook gewährleistet.



Scalix bietet in der Branche die umfassendste Fremdanbieterunterstützung für Microsoft Outlook und erreicht durch die native MAPI-Unterstützung eine uneingeschränkte und transparente Kompatibilität. Im „Corporate Workgroup“-Modus können Outlook-Benutzer auf alle angebotenen erweiterten Funktionen zugreifen. Wenn Outlook-Benutzer auf Scalix umstellen, sind keine erneuten Schulungen erforderlich.

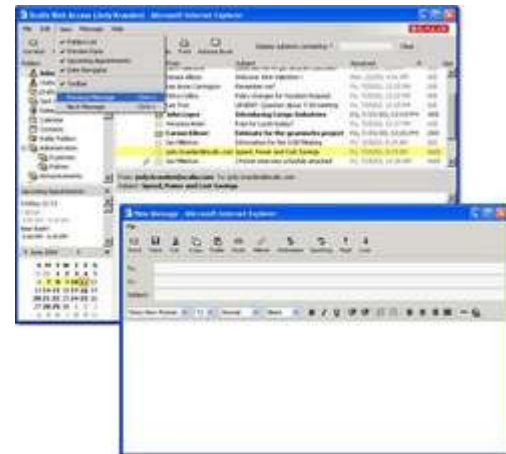
Zu erweiterten Outlook-Funktionen gehören unter anderem:

- Integrierte E-Mail-, Kalender- und Verzeichnisdienste
- Rich Text Format-Nachrichtenformatierung (RTF)
- Offline-Ordnersynchronisierung
- Free/Busy-Verzeichnisabfrage für Gruppenterminplanung
- Client- und Server-basierte Regeln
- Stellvertretung für E-Mail und Kalender
- Öffentliche Ordner
- Ordnerverwaltung, -speicher und -sortierung
- Öffentliche Verteilerlisten
- Nachrichteneigenschaften: Vertraulichkeit, Priorität, Ablauf nach, Kennzeichnung usw.
- Aufgaben und Stellvertretung für Aufgaben
- Vollständiges Outlook-Adressbuch & -Kontakte
- AutoVorschau von Nachrichten
- Ereignisgesteuerte Benachrichtigungen (z. B. neu eingegangene E-Mails)
- Outlook-Kategorien
- E-Mail-Ansichten
- Das Exchange-Berechtigungsmodell
- Direkte Ressourcenbuchung
- Abstimmungsschaltflächen

Scalix Web Access

Leistungsfähiger Web-Client mit der Leistung und Funktionalität einer Desktop-Anwendung.

Web-basierte E-Mail-Clients bieten den Vorteil, dass der Zugriff über einen Browser jederzeit und überall möglich ist. Die derzeit verfügbaren Web-Mail-Clients werden jedoch aufgrund der langsamen Leistung und der eingeschränkten Funktionalität, die sich erheblich auf die Produktivität auswirkt, nur sporadisch eingesetzt. Scalix Web Access ist anders. Dieser leistungsfähige Web-Mail- und Kalender-Client stellt einen großen Schritt in Richtung des Web-basierten E-Mail-Zugriffs dar.



Scalix Web Access integriert bekannte Funktionen aus Desktop-Anwendungen, wie z. B. eine dreigeteilte Benutzeroberfläche, Pull-down-Menüs, Tooltips und Drag & Drop-Funktionen, im Web-Browser. Benutzer können Nachrichten, Termine und Kontakte genauso mit Drag & Drop bearbeiten wie in ihrem derzeit verwendeten Desktop-Mail-Client. Benutzer, die mit Microsoft Outlook vertraut sind, können Scalix Web Access ohne weitere Schulung effektiv nutzen.

Die hohe Leistung wird durch die einzigartige Cache-Architektur von Scalix Web Access ermöglicht. Die meisten Client-Aktivitäten, wie z. B. Erstellen, Lesen, Löschen, Archivieren und Sortieren von Nachrichten, werden über einen integrierten Cache ausgeführt. Dadurch werden die kostenintensive serverseitige Verarbeitung und der erhebliche Netzwerkverkehr, der bei seitenorientierten Web-Mail-Clients auftritt, reduziert. Im Ergebnis verfügen die Benutzer – auch beim Einsatz von Netzwerkverbindungen mit geringer Bandbreite - über ein reaktionsschnelles E-Mail- und Kalendersystem.

Scalix Web Access bietet eine umfassende Interoperabilität mit Microsoft Outlook und Ximian Evolution. Dadurch können Benutzer abwechselnd mit beiden Oberflächen arbeiten und erzielen so eine vollständig synchronisierte Ansicht ihrer Mail-, Kalender- und Kontaktdaten. Scalix Web Access kann auf zahlreichen Desktop-Plattformen ausgeführt werden, darunter Windows, Linux, UNIX und Mac. Dadurch können Kunden flexibel mit Internet Explorer oder Mozilla auf E-Mail, Kalender und Kontakte zugreifen.

Scalix Web Access setzt die neuesten standardbasierten Technologien ein, wie z. B. DHTML, XML und SOAP, um die Leistung, das Design und die Funktionalität einer modernen Desktop-Anwendung zu erreichen. Um die schnelle Leistung zu erreichen, die normalerweise nur von Desktop-Anwendungen geboten wird, sind keine Java- oder Browser-Plugins erforderlich.