

SEP sesam Lizenz



Datensicherheit und Datenverfügbarkeit in heterogenen Netzwerken. Flexibel. Skalierbar. Wirtschaftlich.

SEP sesam ist für die Client/Server-Architektur ab einem Datenserver bis hin zu großen heterogenen Datenverarbeitungszentren, die große Datenmengen und skalierbare Storage-Area-Netzwerke (SAN) einsetzen, konzipiert. Hohe Anforderungen an die Performance werden durch das Multiplexen von Sicherungsaufgaben erfüllt.

SEP Live Recovery garantiert höchste Stabilität und Verfügbarkeit für unternehmensrelevante Daten. Mit den Datenbank Online Modulen wird die Voraussetzung für die gezielte und zeitgenaue Rekonstruktion der Recovery-Daten geschaffen. Die Bedienung erfolgt durch eine plattformunabhängige Benutzeroberfläche (JAVA). Ein hoher Datentransfer wird durch das patentierte Datensicherungsverfahren schon mit geringer Rechnerleistung sichergestellt. Mit der Ladervirtualisierung werden die Speichermedien auf Festplatten, als so genannte virtuelle Library, dargestellt. Die Software unterstützt mit der generischen Laufwerkssteuerung nun alle gängigen Storage-Systeme.

SEP sesam License Program

Für unternehmensweite Datensicherheit und flexible Netzwerkgestaltung ist das SEP sesam License Program optimal. Alle Optionen stehen zur Verfügung, wie z.B. die Datensicherung über Firewalls und die SEP sesam Master GUI. Die Skalierbarkeit der Software ermöglicht ein uneingeschränktes Wachstum der zu sichernden Daten sowie die Möglichkeit jederzeit zwischen verschiedenen Betriebssystemen und Plattformen zu wechseln.



Innovative Oberfläche wahlweise in deutscher oder englischer Sprache (JAVA GUI)

Sicherheitsfeatures:

- **Firewall** - Heute wichtiger denn je. SEP sesam kontrolliert Backup-Clients die über eine oder mehrere Firewalls gesichert werden. Drei eindeutig zugewiesene Ports schützen vor unberechtigten Zugriffen, unterstützt von Secure Shell- (SSH) und Secure Socket Layer- (SSL) Methoden.
- **Verschlüsselung** von Datenstrom und Speicherdaten
- **Planbarer Restore** - Sicherungen können aus Sicherheitsgründen planbar zurückgelesen werden (Test-Restore).
- **Disaster Recovery** - abgestufte Recovery Methoden von Tape-only bis CD-Recovery
- **SEP Live Recovery** - zeitversetzte Synchronisierung von Datenbanken zur Vermeidung von logischen Fehlern
- **Datenhaltung** - Ladervirtualisierung auf Festplatten, revisions sichere Speicherung, absolutes Löschen von Datenträgern sowie physikalisches Clonen.
- **SEP Online Service** - automatische e-Mail Protokollannahme und Kontrolle für aktive Reaktion durch SEP Spezialisten

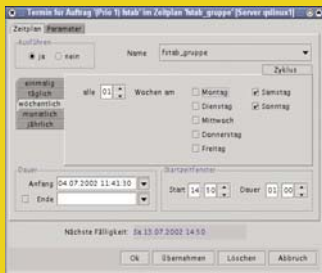
Produktfeatures:

- **Plattformunabhängig** - Windows NT/2000/XP/2003, alle gängigen Linux Distributionen & UNIX Derivate sowie Open VMS werden unterstützt
- **Einfache Installation** und Konfiguration - geringer Schulungs- und Administrationsaufwand
- **Automatische Erkennung** der Storage-Geräte bei der Installation von SEP sesam
- **Unterstützung** von Tape Libraries, Bandlaufwerken sowie Sicherung auf Festplatten im SAN und NAS
- **Zentralisierte Administration** - durch die zentrale grafische Benutzeroberfläche/GUI (Java); SEP sesam Master GUI ermöglicht die komplette Verwaltung (remote) einer Vielzahl von autark laufenden SEP sesam Systemen.
- **Performance** - Datenströme aus bis zu 64 unterschiedlichen Quellen möglich
- **Remote Funktion** - durch Remote-Tape und Remote-Tape-Server
- **SAN** - Unterstützung von LAN-free Backup im SAN
- **SEP Schedule** - integrierte, heterogene Kalenderfunktion zur Steuerung aller Sicherungs- Restore- Prozess- und Befehlsaufgaben

SEP

Global Storage Management

SEP sesam Lizenz



Automatische Backup und Recovery Aufgaben können entweder in bestimmten Zeitabständen und/oder an bestimmten Tagen geplant werden. Dies ermöglicht ein Höchstmaß an Automatisierung.

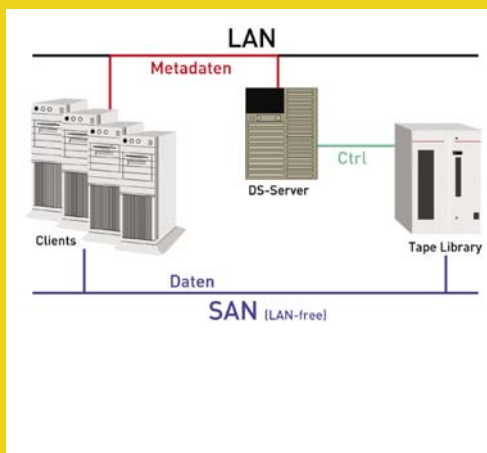


Option: SEP Live Recovery

SEP Live Recovery wurde speziell für Datenbankumgebungen von SAP/R3 mit SAPDB/MaxDB auf Linux entwickelt. Diese Technologie ermöglicht das zeitversetzte Synchronisieren der SAP/Max Datenbank mit einer Spiegel-Datenbank zur Absicherung eines Datenbankausfalls und zur Vermeidung von logischen Fehlern oder Inkonsistenzen. Dabei ist die Synchronisation der Produktivumgebung mit der Spiegel-Datenbank individuell einstellbar und mit einer grafischen Oberfläche (Java) administrierbar. Die Kombinationsmöglichkeit mit der SEP sesam Datensicherungslösung aber auch mit Datensicherungslösungen anderer Hersteller ist erfüllt.

Option: SEP Disaster Recovery CD

Bare Metal Restore - Disaster Recovery auf der Basis einer bootbaren SEP sesam CD mit menügeführter Optionsauswahl. Mit dieser CD können Linux Rechner ohne vorherige Systeminstallation mit Partitionierungsdaten wiederhergestellt werden. Die CD kann der jeweils bestehenden Datensicherungsumgebung angepasst werden.



Software Kompatibilitätsliste: Server Plattform

- Free BSD ab V4
- Linux (IA32/IA 64)
- SUN Solaris ab V 2.7
- Tru64
- Windows NT/2000/XP/2003

Client Plattform

- AIX
- Free BSD
- HP UX
- IRIX
- LINUX (IA32/IA 64/Alpha)
- MAC/X
- Novell Netware
- Open VMS
- OS/2
- Reliant UNIX
- PowerMaxOS
- SCO-Unix
- SINIX
- SUN Solaris
- SUN OS
- Tru64
- Weiter Unix Derivate
- Windows NT/2000/XP/2003

Datenbank / Groupware Module

- IBM DB2
- Informix
- Lotus Notes
- Microsoft Exchange 5.5/2000/2003
- Microsoft SQL
- my SQL
- Oracle 7-10g
- PostgreSQL
- SAP R/3
- SAPDB / MaxDB
- SUSE LINUX Openexchange Server
- OPEN-XCHANGE Server (Netline)

Hardware Kompatibilitätsliste unter www.sep.de